

Te explicamos
cómo se calcula el precio
de la bolsa de energía
en Colombia.



¿Cómo funciona?




El precio de bolsa depende de las ofertas que hacen diariamente los generadores, con el objetivo de competir en la subasta de energía que administra XM, en su rol de operador del mercado.

Sobre los embalses de generación

De acuerdo con lo establecido en la regulación, el manejo operativo de los embalses que atienden las plantas para la generación es responsabilidad de los generadores.

Dicho manejo **depende de factores como las condiciones de lluvia**, las obligaciones que tengan los generadores con sus clientes y otras variables definidas en su percepción de riesgo.






El precio que se forma está relacionado directamente con el tipo de fuente y la disponibilidad de los recursos de generación



hidráulicas solares eólicos y térmicos



Además del costo y la disponibilidad de los combustibles, entre otros aspectos.



Ahora, hablemos sobre los
**contratos bilaterales y
de futuro, que gestionan**
los precios de energía.

- Los contratos bilaterales son acuerdos entre dos partes para la compra y venta de energía.
- Los contratos de futuro fijan precios para compra o venta de energía en un horizonte de tiempo.



● **Cómo funcionan**

los contratos **bilaterales**

y los contratos

de futuro ?

Para explicarlo mejor haremos un símil con

la compra de **tiquetes aéreos:**

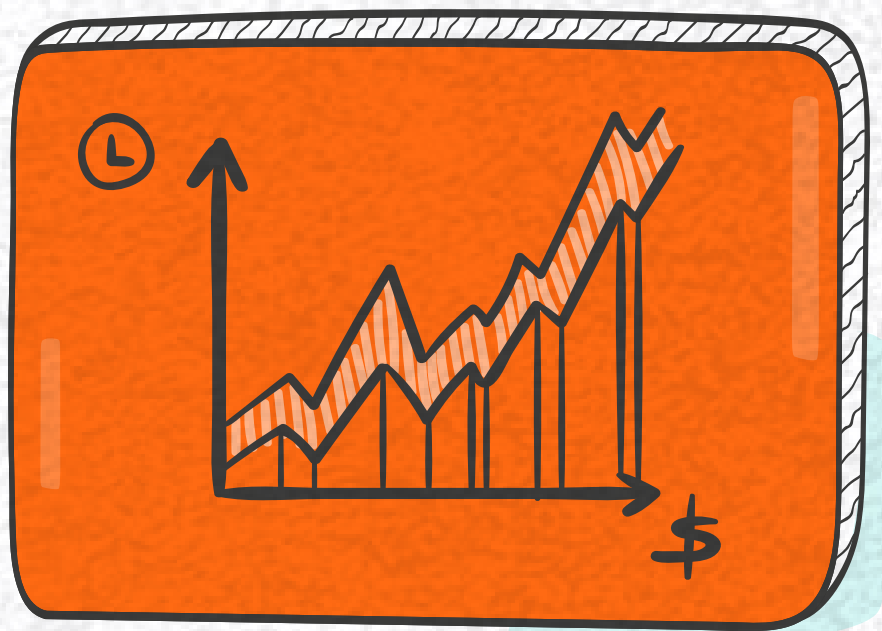


Cuando se **planea un viaje** y se compran los tiquetes anticipadamente, el comprador puede obtener más tarifas a un precio más bajo, **obtiene diversidad de ofertas** y el costo del tiquete que compre se mantiene en el tiempo hasta la fecha del viaje.

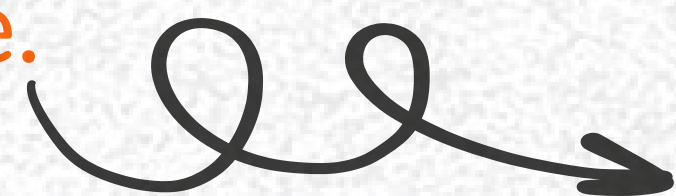
Así, funcionan los contratos **bilaterales** y los contratos **de futuro**.



Estos, a su vez, se conectan con los precios de bolsa, que equivalen al valor del tiquete que se



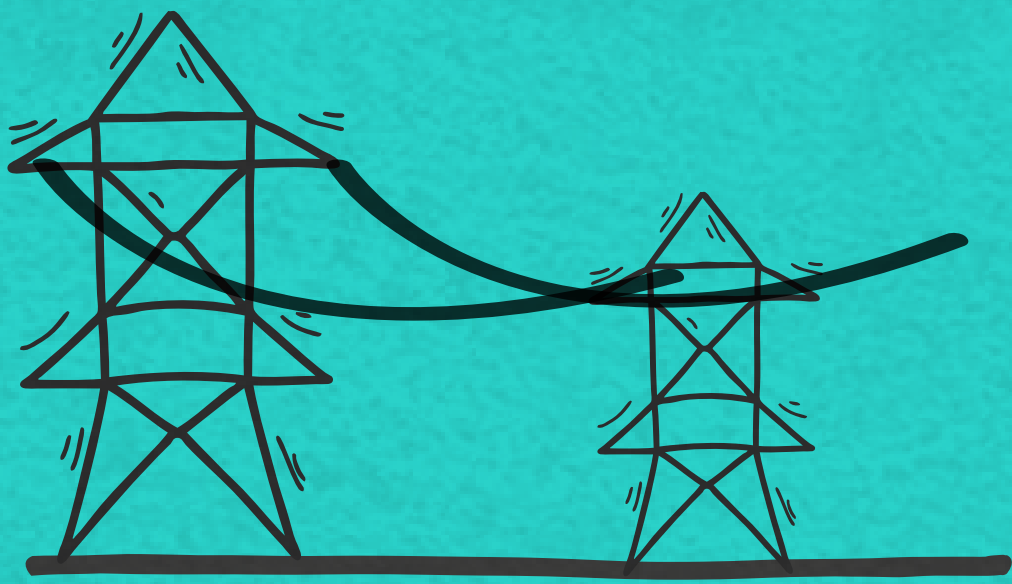
encuentra al momento de viajar. El costo del trayecto varía, dependiendo de la oferta y la demanda al momento del viaje.



Cuando se dan **alzas en los costos de la energía**, se hace más evidente la relevancia de los contratos **bilaterales y los contratos de futuro**.

Si los comercializadores no se cubren por medio de modalidades de contratos bilaterales o contratos de futuro, están expuestos a un mayor riesgo de incrementos en el costo de la energía, pues estos contratos les permiten realizar coberturas ante la alta volatilidad del precio de la energía eléctrica en bolsa.





En conclusión... Los precios de la energía en el **mercado de bolsa** actúan como índices de referencia para reflejar las **condiciones actuales de oferta y demanda**.

Finalmente, dependiendo de cómo cada comercializador haya gestionado su exposición a los cambios en los precios de bolsa de energía, a través de las herramientas de gestión de riesgo como lo son los contratos bilaterales y de futuro, el costo de la energía se traslada a los usuarios a través de su factura.



20 años
Hechos por Colombia